



XUNTA  
DE GALICIA

CONSELLERÍA  
DO MEDIO  
RURAL

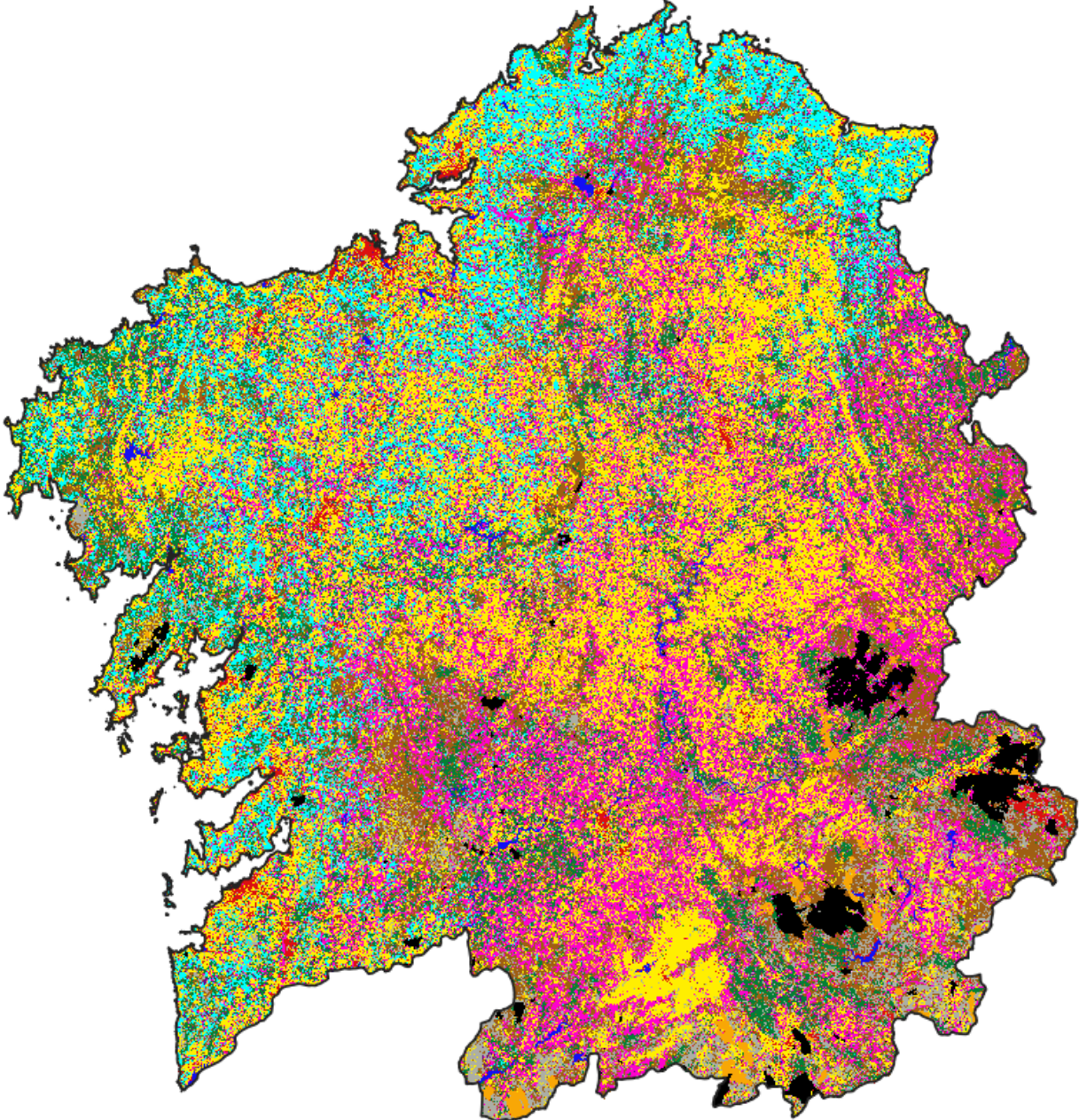
# Primeiros resultados do Inventario Forestal Continuo de Galicia

Estimación de Superficies a partires do mapa forestal de media resolución

Alonso L., Picos J., Armesto J. (2021). Forest land cover mapping at a regional scale using multi-temporal Sentinel-2 imagery and RF models. <i>Remote Sensing</i> , 13, 2237.	Q1
Alonso L., Porto-Rodríguez J.C., Picos J., Armesto J. (2023). Comparison of a Sentinel-2 land cover map obtained through multi-temporal analysis with the official forest cartography. The case of Galicia (Spain). <i>Geocarto International</i> , 38:1.	Q2
Alonso L., Rodríguez A., Picos J., Armesto J. (2022). Análisis comparado de métodos de cartografía forestal en áreas de minifundio a partir de teledetección satelital: Recuento de píxeles vs uso mayoritario en parcelas. 8 CFE, Cataluña 27 Junio – Julio 2022. SECF – 8CFE-1082. ISBN 978-84-941695-6-4.	N C
Alonso L., Rodríguez A., Picos J., Armesto J. (2022). Challenges in automatic forest change reporting through land cover mapping. <i>Forestry: An International Journal of Forest Research</i> , cpac053.	Q1
Alonso L., Picos J., Armesto J. (2023). Automatic forest change detection through a bi-annual time series of satellite imagery: Toward production of an integrated land cover map. <i>International Journal of Applied Earth Observation and Geoinformation</i> . 118,103289.	Q1
Alonso L., Picos J., Armesto J. (2022). Automatic identification of forest disturbance drivers based on their geometric pattern in Atlantic forests. <i>Remote Sensing</i> . 13-12, 2237.	Q1
Solares-Canal A., Alonso L., Rincón T., Picos J., Molina-Terrén D., Becerra C., Armesto J. Operational fuel models map for Atlantic landscapes using ALS and Sentinel-2 images.	R
Alonso L., Picos J., Armesto J. (2021). Forest cover mapping and Pinus species classification using very high-resolution satellite images and random forest, <i>ISPRS Ann. Photogramm. Remote Sens. Spatial Inf. Sci.</i> , V-3-2021, 203–210.	IN C
Alonso L., Picos J., Armesto J. (2022). Mapping eucalyptus species using WorldView-3 and random forest. <i>Arch. Photogramm. Remote Sens. Spatial Inf. Sci.</i> , XLIII-B3-2022, 819–825.	IN C
Alonso L., Rodríguez A., Picos J., Costas F., Armesto J. Automatic differentiation of Eucalyptus species through Sentinel-2 images, WorldView-3 images and LiDAR data. Under-review.	R



2022



- |  |  |
|--|--|
|  Eucalipto  |  Matogueira                                   |
|  Conífera   |  Solo espido                                  |
|  Frondosa   |  Antrópico                                    |
|  Cultivos / pastos                                    |  Agua   |
|  Corta que provén de Eucalipto                        |  Incendio que provén de clase non arbórea     |
|  Corta que provén de Conífera                         |  Incendio que provén de Eucalipto             |
|  Corta que provén de Frondosa                         |  Incendio que provén de Conífera              |
|  Masa arbórea en rexeneración sen identificar         |  Incendio que provén de Frondosa              |
|  Masa arbórea en rexeneración que provén de Eucalipto |  Área quemada que provén de clase non arbórea |
|  Masa arbórea en rexeneración que provén de Conífera  |  Área quemada que provén de Eucalipto         |
|  Masa arbórea en rexeneración que provén de Frondosa  |  Área quemada que provén de Conífera          |
|  |  Área quemada que provén de Frondosa          |



## 5. BALANCE DE SUPERFICIES CATEGORIAS DE ARBORIZADO

Computo a partires  
da Cartografía

Vectorial

### RESUMEN SUPERFICIES (Ha) PARA GALICIA: POR CLASE e USO

Clases	Forestal Arborizado	Forestal Non Arborizado	Non Forestal Arborizado	SubTotal	Arb. Rexeneración	Cortas	Incendios	Área queimada	Total
Eucalipto	367.472	13	5.710	<b>373.195</b>	21.259	12.953	1.133	486	<b>409.026</b>
Conífera	363.963	26	4.571	<b>368.561</b>	28.362	13.657	9.167	2.597	<b>422.344</b>
Froncosa	593.011	49	14.905	<b>607.965</b>	3.796	2.154	4.263	1383	<b>619.561</b>
					6.401				<b>6.401</b>
<b>Total</b>	1.324.446	88	25.186	<b>1.349.720</b>	59.817	28.765	14.564	4.465	<b>1.457.331</b>

## 5. BALANCE DE SUPERFICIES

### BALANCE SUPERFICIES ARBOLADO POR DISTRITO FORESTAL

#### Cartografía Vectorial

DISTRITOS	SUP. EUCALIPTO (Ha)				SUP. CONÍFERA (Ha)				SUP. FRONDOSA (Ha)			
	Forestal Arbolado	Forestal No Arbolado	No Forestal Arbolado	Total	Forestal Arbolado	Forestal No Arbolado	No Forestal Arbolado	Total	Forestal Arbolado	Forestal No Arbolado	No Forestal Arbolado	Total
D1. Ferrol	52.467	0	842	53.309	11.584	0	394	11.978	20.373	0	707	21.080
D2. Bergantiños - Mariñas Coruñesas	51.174	0	1.076	52.250	19.606	2	622	20.230	17.833	0	1.069	18.903
D3. Santiago - Meseta Interior	49.296	0	866	50.162	18.622	0	635	19.258	33.499	1	1.698	35.198
D4. O Barbanza	21.607	5	323	21.935	19.944	1	299	20.245	7.854	0	299	8.152
D5. Fisterra	24.636	1	554	25.191	27.209	4	432	27.645	6.007	0	284	6.291
D6. A Mariña Luguesa	61.857	2	961	62.820	11.360	0	190	11.550	9.745	0	198	9.943
D7. A Fonsagrada - Os Ancares	4.014	0	23	4.037	24.980	0	81	25.061	64.070	3	628	64.701
D8. Terra de Lemos	1.079	0	15	1.095	26.572	3	121	26.695	56.706	1	1.079	57.786
D9. Lugo - Sarria	12.323	0	126	12.450	27.488	1	305	27.794	65.931	4	1.796	67.731
D10. Terra Chá	20.657	2	246	20.906	25.372	0	266	25.638	43.612	1	1.403	45.015
D11. O Ribeiro - Arenteiro	1.843	0	9	1.852	19.592	0	108	19.701	30.990	1	403	31.393
D12. Miño - A Arnoia	635	0	7	642	20.504	1	175	20.680	63.361	3	1.225	64.589
D13. Valdeorras - Trives	83	0	3	86	13.032	6	80	13.117	37.401	15	721	38.137
D14. Verín - Viana	243	0	4	247	24.976	3	54	25.033	24.568	10	632	25.209
D15. A Limia	478	0	6	483	11.283	0	31	11.314	33.137	6	584	33.727
D16. Deza - Tabeirós	11.182	0	95	11.277	17.242	0	185	17.427	38.973	3	923	39.899
D17. O Condado - A Paradanta	7.556	1	45	7.602	11.373	0	102	11.475	14.443	0	357	14.801
D18. Vigo - Baixo Miño	16.912	1	220	17.132	14.350	3	191	14.544	8.261	1	466	8.728
D19. Caldas - O Salnés	29.429	0	291	29.720	18.875	2	300	19.177	16.245	0	435	16.680
<b>Total</b>	<b>367.472</b>	<b>13</b>	<b>5.710</b>	<b>373.195</b>	<b>363.963</b>	<b>26</b>	<b>4.571</b>	<b>368.561</b>	<b>593.011</b>	<b>49</b>	<b>14.905</b>	<b>607.965</b>

Sen considerar parcelas clasificadas como arb. Rexeneración, Cortas, Incendios ou Área queimada para cada tipo de arborado

## 5. BALANCE DE DISPONIBILIDAD

### PRIMEIRA APROXIMACION CUANTITATIVA

Análisis afección de variables legales para las clases de arbolado.

Número de restricciones	Eucalipto	Conífera	Fronzosas
Sin restricción	60%	56%	37%
Una restricción	32%	34%	43%
Dos restricciones	7%	8%	16%
Tres restricciones	1%	1%	3%
Cuatro restricciones	0%	0%	0%
Cinco restricciones	0%	0%	0%
Seis restricciones	0%	0%	0%
<b>Total</b>	<b>100%</b>	<b>100%</b>	<b>100%</b>

Análisis condicionantes de variables técnicas para las clases de arbolado.

	Pendiente			Distancia a vías			Tamaño de parcela		
	EUC	CON	FRO	EUC	CON	FRO	EUC	CON	FRO
Favorable	66%	65%	58%	67%	67%	58%	16%	40%	16%
Intermedia	32%	31%	33%	33%	32%	40%	37%	26%	28%
Desfavorable	2%	4%	8%	0%	1%	1%	47%	34%	57%
Muy desfavorable	0%	0%	0%						
<b>Total</b>	<b>100%</b>	<b>100%</b>	<b>100%</b>	<b>100%</b>	<b>100%</b>	<b>100%</b>	<b>100%</b>	<b>100%</b>	<b>100%</b>

Análisis condicionantes combinación de variables legales y técnicas para las clases de arbolado.

	Eucalipto	Conífera	Fronzosa
Favorable	64%	71%	46%
Intermedia	18%	15%	23%
Desfavorable	18%	14%	31%
<b>Total</b>	<b>100%</b>	<b>100%</b>	<b>100%</b>